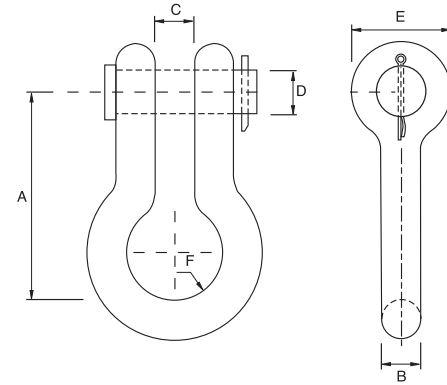




# GRILLETE GA1

- Uso** Soporte de cadenas de aisladores en líneas aéreas.
- Mat** Acero forjado con resistencia a la ruptura mínima de 111 KN.
- Acc** 1 perno de 15.88 mm y una chaveta tipo R de acero inoxidable designación 304.
- Aca** Galvanizado por inmersión en caliente norma NMX-H-004-2008. Empaque 50 piezas.



### CFE 2G400-00

CÓDIGO CONHESA	PRODUCTO GRILLETE	DIMENSIONES						MASA APROX. KG.
		A	B	C	D	E	F	
GRI-01	GA1	56	13	22	16	34	17	.34

